

visitgraz



# GRAZ REGIONE

## BENVENUTI A GRAZ

Guida tascabile della Graz storica e della Graz moderna



### UFFICIO INFORMAZIONI TURISTICHE DI GRAZ E DINTORNI

Disponibili per voi 7 giorni su 7

- Informazioni
- Prenotazione camere
- Visite guidate della città a piedi e in autobus
- Negozio di souvenir e vendita biglietti
- Buoni acquisto GrazGutscheine
- Richiesta opuscoli

Herrengasse 16, T +43/316/8075-0, F est. 15  
info@graztourismus.at, [graztourismus.at](http://graztourismus.at)

Hauptplatz Potete raggiungerci con le linee tranviarie 1,3,4,5,6,7



### DALLA CITTÀ ALLA PERIFERIA IN 10 MINUTI

La regione attorno alla città di Graz, unica Capitale dei Sapori austriaca, unisce il feeling cittadino con quello della periferia, la natura alla cultura e offre innumerevoli e bellissime mete per fare delle gite.

**Impressum:** Responsabile per il contenuto: Graz Tourismus per conto dell'Associazione turistica Regione di Graz  
Ideazione e realizzazione grafica: PILZ Werbeagentur GmbH. Foto: Tom Lamm, Harry Schiffer, Hans Wiesenhofer, Toni Muhr, Werner Krug, J. J. Kucek, Paul Stajan, Gerald Plattner, Andreas Hofer, Schell Collection, iStock. Stampa: ©Graz Tourismus. Druck: Klampfer. Austria-Export-Prospekt. Tutte le informazioni e i prezzi con riserva di errori di stampa e omissioni. (2023, ita.)



## QUANTO TEMPO AVETE DA DEDICARE ALLA CITTÀ?

3 itinerari selezionati che toccano i punti più belli ed interessanti di Graz.

L'opuscolo che state sfogliando è stato concepito per aiutarvi a scoprire in modo semplice e comodo la Graz moderna e la Graz storica. Abbiamo preparato per voi 3 itinerari tematici che potrete ovviamente combinare a vostro piacimento. Troverete inoltre alcune interessanti mete poco distanti dal centro città.

**Prestate attenzione agli orari di apertura stagionali!**

<b>IL CENTRO STORICO</b>	pagina 4
<b>GRAZ STORICA E GRAZ MODERNA: OLTRE IL MUR E RETOUR</b>	pagina 18
<b>SOPRA I TETTI DELLA CITTÀ</b>	pagina 28
<b>ESCURSIONI FUORI PORTA</b>	pagina 40

### VISITE GUIDATE

All' Ufficio Informazioni Turistiche di Graz e dintorni si possono prenotare visite guidate e tour nella regione (tedesco e inglese) divisi per tema e secondo i vostri interessi.

### INFORMAZIONI E PRENOTAZIONI:

Ufficio turistico della regione di Graz, Herrengasse 16, 8010 Graz,  
T +43/316/8075-0, F est. 15  
info@graztourismus.at, [graztourismus.at](http://graztourismus.at)

## MA PRIMA DI PARTIRE: LA STORIA DI GRAZ IN BREVE.

Graz, città imperiale, gioiello rinascimentale, città della scienza, dell'architettura moderna, capitale europea della cultura...

La seconda città dell'Austria, con i suoi 900 anni e più di storia è una città avvincente, ricca di testimonianze storiche e riferimenti contemporanei. Passeggiando per il centro vi accorgete che in nessun altro luogo al mondo è così facile trovare in uno spazio così compresso esempi architettonici di tutto rispetto per ogni stile costruttivo, dal Medioevo al XXI secolo. Questo l'ha capito anche l'UNESCO, 1999.

- 1128/29: prima testimonianza documentata del nome "gradec" (piccolo castello).
- 1230: Graz diventa città. Mura di cinta.
- 1379: capitale dell'Austria Interna (Stiria, Carinzia, Craniola, Trieste, Gorizia).
- 1440-93: residenza imperiale con l'imperatore Federico III d'Asburgo.
- 1564: residenza dell'Arciduca Carlo II d'Asburgo.
- 1585: fondazione dell'università.
- 1594-99: Giovanni Keplero a Graz
- 1809: i francesi occupano la città, distruzione della fortezza sullo Schlossberg. I cittadini di Graz riscattano la Torre dell'Orologio e la Torre Campanaria
- 1945: attacchi aerei distruggono il 15% delle case.
- 1958: nasce il "Forum Stadtpark".
- 1963: fondazione della Kunstuniversität (Università di Belle Arti).
- 1968: nasce il festival "Steirischer Herbst" [Autunno Stiriano].
- 1985: nasce "styriarte", il festival di musica classica.
- 1999: elezione a Patrimonio culturale mondiale, UNESCO.
- 2003: Graz Capitale europea della cultura.
- 2008: Capitale dei Sapori.
- 2010: Ampliamento al castello di Eggenberg della zona dichiarata Patrimonio dell'Umanità dall' UNESCO
- 2011: designata City of Design.
- 2020: Graz anno della cultura 2020-Cultura che crea futuro urbano





## COSA VEDERE A GRAZ

I 3 itinerari seguenti toccano tutti i punti di interesse di Graz.  
Per facilitarvi la ricerca abbiamo contrassegnato i monumenti principali così: 🏰

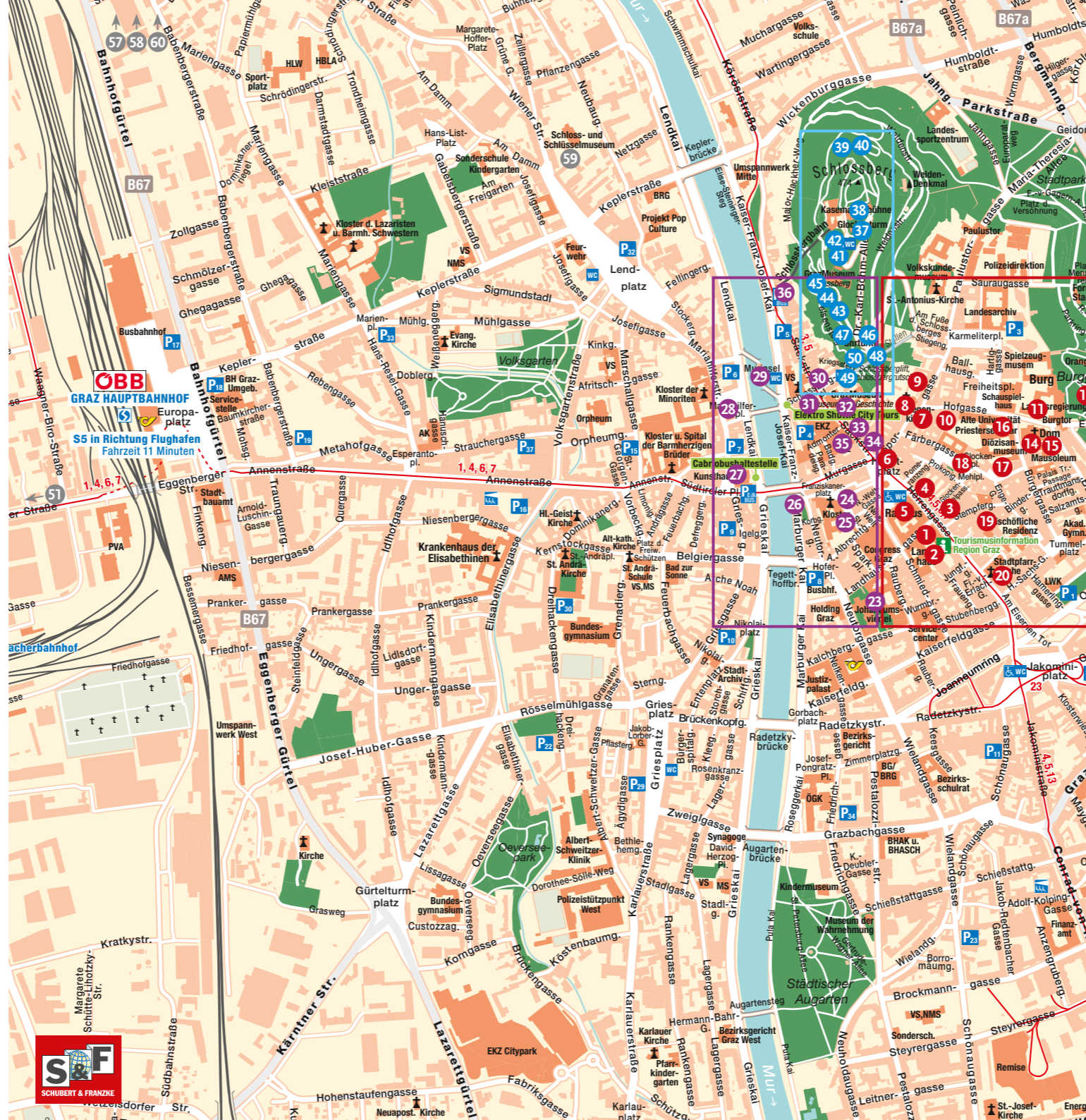
- A** Il centro storico:  
dettaglio dei punti 1–22 a pagina 4
- B** Graz storica e Graz moderna:  
dettaglio dei punti 23–36 a pagina 16
- C** Sopra i tetti della città:  
dettaglio dei punti 37–50 a pagina 27

I rispettivi punti di intersezione con gli altri circuiti sono evidenziati con le lettere **A B C** nei dettagli della cartina.

- |                                    |  |
|------------------------------------|--|
| 1 Cortile Landhaushof 🏰            | 28 Piazza Mariahilferplatz                 |
| 2 Armeria Landeszeughaus 🏰         | 29 Isola nel Mur – Murinsel 🏰              |
| 3 Cortile Generalihof              | 30 Piazza Schlossbergplatz                 |
| 4 Casa dipinta/Cortile Herzoghof   | 31 Palais Attems                           |
| 5 Piazza principale/Municipio      | 32 Graz Museum                             |
| 6 Luegghaus                        | 33 Museo di Storia                         |
| 7 Cortile Hof des dt. Ritterordens | 34 Via Sackstraße                          |
| 8 Chiesa Stiegenkirche             | 35 Grandi Magazzini<br>„Kastner & Öhler“   |
| 9 Palais Saurau                    | 36 Funicolare dello Schlossberg            |
| 10 Panificio Edegger/Tax           | 37 Torre Campanaria                        |
| 11 Burg/Scala a doppia elica 🏰     | 38 Palcoscenico Kasematten                 |
| 12 Giardini pubblici del Burg      | 39 Porta gotica                            |
| 13 Parco cittadino                 | 40 Leone Hackher                           |
| 14 Duomo 🏰                         | 41 Graz Museum Schlossberg                 |
| 15 Mausoleo 🏰                      | 42 Bastione dei cannoni                    |
| 16 Seminario                       | 43 Pavillon cinese                         |
| 17 Carillon 🏰                      | 44 Pozzo dei Turchi                        |
| 18 Triangolo delle Bermuda         | 45 Bar caffè Starcke-Haus                  |
| 19 Via Stempfergasse               | 46 Torre dell'Orologio 🏰                   |
| 20 Chiesa parrocchiale             | 47 Ritorno al centro storico/<br>scalinata |
| 21 Opera Graz                      | 48 Giardini Herberstein                    |
| 22 Mercato contadino               | 49 Rifugi nella collina                    |
| 23 Quartiere Joanneum              | 50 Lo scivolo nello Schlossberg            |
| 24 Quartiere dei francescani       | 51 Castello Eggenberg 🏰                    |
| 25 Chiesa di San Francesco         | 52 Basilica di Mariatrost                  |
| 26 Lungofiume Murpromenade         | 53 Atenei di Graz                          |
| 27 Kunsthaus Graz 🏰                | 54 Giardino botanico                       |
|                                    | 55 Hilmteich/Leechwald                     |
|                                    | 56 Chiesa Leechkirche                      |
|                                    | 57 Rovine Gösting                          |
|                                    | 58 Via Crucis Kalvarienberg                |
|                                    | 59 Schell Collection                       |
|                                    | 60 Nova-Air                                |

### ALCUNE CIFRE:

Abitanti: 290.000  
Superficie: 127,6 km<sup>2</sup>  
Altitudine media: 353 m







**Karl-Franzens-Universität**  
Physik-Institut  
ReSoWi-Zentrum  
Bibliothek  
Aula  
Anatom.-Institut  
Chem.-Institut  
Mensa  
OH  
Sonnenfelsplatz  
Leechgasse  
Beethovenstr.

**Leopoldsdorf**  
Leopoldsdorfer Platz  
Leopoldsdorfer Gasse  
Leopoldsdorfer Allee  
Leopoldsdorfer Park

**Leopoldsdorf**  
Leopoldsdorfer Platz  
Leopoldsdorfer Gasse  
Leopoldsdorfer Allee  
Leopoldsdorfer Park

**Leopoldsdorf**  
Leopoldsdorfer Platz  
Leopoldsdorfer Gasse  
Leopoldsdorfer Allee  
Leopoldsdorfer Park

**Leopoldsdorf**  
Leopoldsdorfer Platz  
Leopoldsdorfer Gasse  
Leopoldsdorfer Allee  
Leopoldsdorfer Park

**Leopoldsdorf**  
Leopoldsdorfer Platz  
Leopoldsdorfer Gasse  
Leopoldsdorfer Allee  
Leopoldsdorfer Park

**Leopoldsdorf**  
Leopoldsdorfer Platz  
Leopoldsdorfer Gasse  
Leopoldsdorfer Allee  
Leopoldsdorfer Park

**Leopoldsdorf**  
Leopoldsdorfer Platz  
Leopoldsdorfer Gasse  
Leopoldsdorfer Allee  
Leopoldsdorfer Park

**Leopoldsdorf**  
Leopoldsdorfer Platz  
Leopoldsdorfer Gasse  
Leopoldsdorfer Allee  
Leopoldsdorfer Park

**Leopoldsdorf**  
Leopoldsdorfer Platz  
Leopoldsdorfer Gasse  
Leopoldsdorfer Allee  
Leopoldsdorfer Park

**Leopoldsdorf**  
Leopoldsdorfer Platz  
Leopoldsdorfer Gasse  
Leopoldsdorfer Allee  
Leopoldsdorfer Park

**Leopoldsdorf**  
Leopoldsdorfer Platz  
Leopoldsdorfer Gasse  
Leopoldsdorfer Allee  
Leopoldsdorfer Park

**Leopoldsdorf**  
Leopoldsdorfer Platz  
Leopoldsdorfer Gasse  
Leopoldsdorfer Allee  
Leopoldsdorfer Park

**Leopoldsdorf**  
Leopoldsdorfer Platz  
Leopoldsdorfer Gasse  
Leopoldsdorfer Allee  
Leopoldsdorfer Park

**Leopoldsdorf**  
Leopoldsdorfer Platz  
Leopoldsdorfer Gasse  
Leopoldsdorfer Allee  
Leopoldsdorfer Park

**Leopoldsdorf**  
Leopoldsdorfer Platz  
Leopoldsdorfer Gasse  
Leopoldsdorfer Allee  
Leopoldsdorfer Park

**Leopoldsdorf**  
Leopoldsdorfer Platz  
Leopoldsdorfer Gasse  
Leopoldsdorfer Allee  
Leopoldsdorfer Park

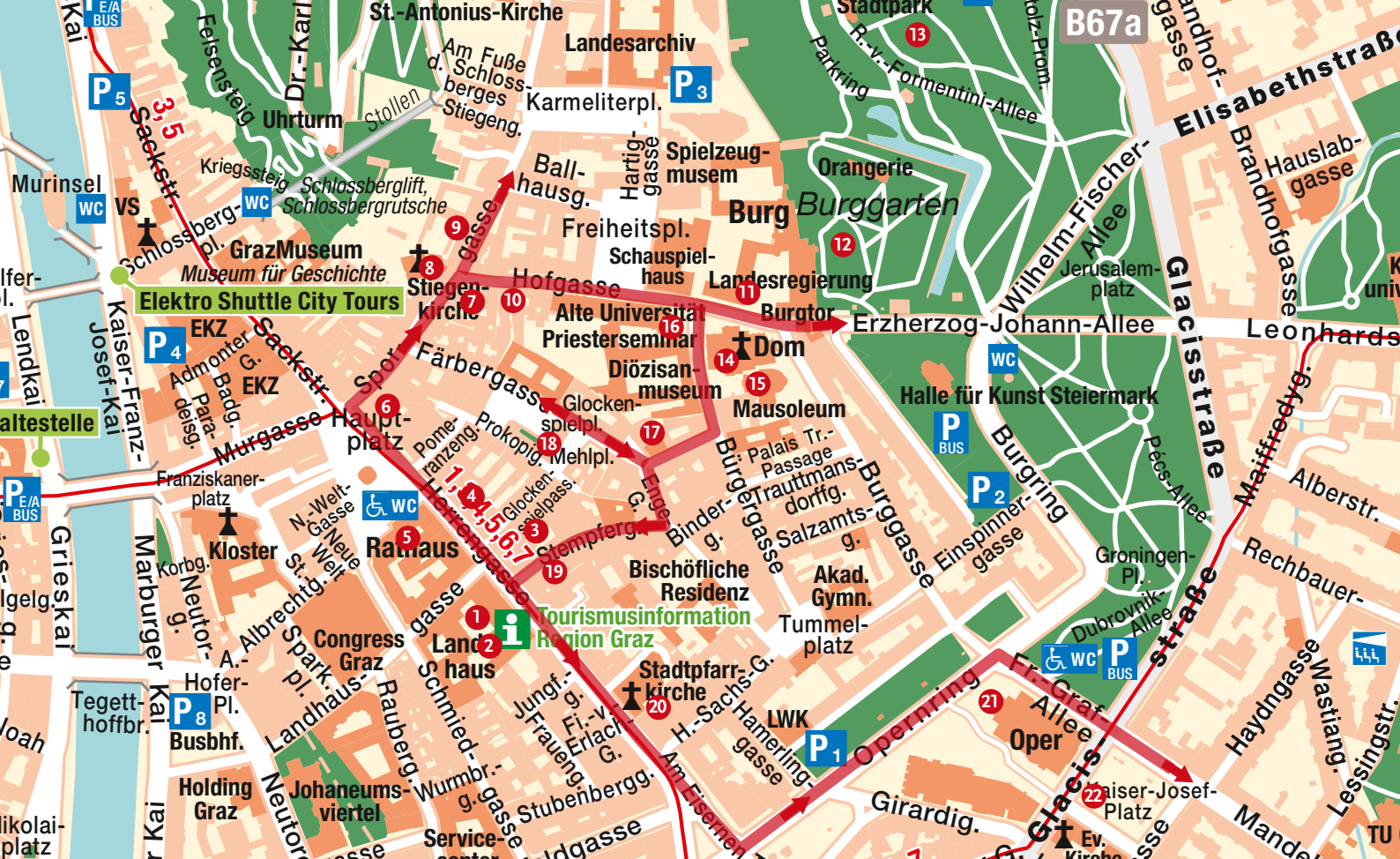
**Leopoldsdorf**  
Leopoldsdorfer Platz  
Leopoldsdorfer Gasse  
Leopoldsdorfer Allee  
Leopoldsdorfer Park

# GRAZ

(363 m)

0 100 200 300 400 500 m

© Copyright by Schubert & Franzke, St. Pölten 2022



## IL CENTRO STORICO: PASSEGGIATA NEL PATRIMONIO CULTURALE.

A passeggio per il suggestivo centro storico dichiarato dall'UNESCO Patrimonio culturale mondiale. Questo intenso e vario itinerario inizia dall'Ufficio Informazioni Turistiche nella Herrengasse 16.

Passeggiate per la città e lasciatevi meravigliare. Una nuova scoperta vi attende dietro ogni angolo: stradine nascoste, romantici cortili interni, facciate piene d'arte e splendidi palazzi patrizi e borghesi dei secoli passati. Gotico, Rinascimento, Barocco e Storicismo delle dinastie degli Asburgo convivono qui a Graz l'uno accanto all'altro. Assieme formano il

„centro storico meglio mantenuto dell'Europa centrale“ – che nel 1999 è stato compreso nel Patrimonio dell'Umanità dall' UNESCO, ampliato nel 2010 anche al castello di Eggenberg.

Questa atmosfera densa di storia che si respira nel centro storico con il suo monte del castello è stato uno degli argomenti basilari per la grande eco internazionale ricevuta dalla città in occasione della „Capitale europea della cultura 2003“. Nella bella stagione le strade, le piazze e i cortili interni offrono il palcoscenico perfetto per manifestazioni di prim'ordine. Infine, un'architettura moderna e ammaliante e un'economia creativa hanno portato a Graz nel 2011 il titolo di „Città del design“.





# IL CENTRO STORICO: PASSEGGIATA NEL PATRIMONIO CULTURALE.

Si parte dall'Ufficio Informazioni Turistiche nella Herrengasse 16 e dopo solo alcuni passi è di scena il Rinascimento nelle sue forme più belle nel cortile del Landhaus.

La Herrengasse è da sempre il punto di riferimento della vita pubblica di Graz, l'asse principale della città tra Hauptplatz e Jakominiplatz affiancata da palazzi storici e case signorili. Da non perdere sono gli sfarzosi „Landhaus“, „Lueggghaus“, „Gemaltes Haus“ e il Palazzo che dal 1828 ospita la sede generale delle Assicurazioni Grazer Wechselseitige, presente in ben 13 paesi europei. La Herrengasse è inoltre la classica via dello shopping aperta ai pedoni, alle biciclette e ai tram.

## 1 CORTILE LANDHAUSHOF 🏡

Il cortile centrale con l'ampia arcata del Landhaus – il parlamento regionale – è un capolavoro del Rinascimento italiano firmato Domenico dell'Aglio. Dietro le finestre architravate si riunisce regolarmente il consiglio del Land Stiria. Con la bella stagione il porticato è ricoperto da una marea di fiori mentre nel periodo natalizio una parte del cortile è occupata dal famoso presepe di ghiaccio. Location ideale e raffinata per concerti, teatro e feste di ogni genere durante tutto l'anno.

## SUGGERIMENTO: 2\* ARMERIA LANDESZEUGHAUS 🏡

Adiacente al Landhaus si trova l'Armeria – Landeszeughaus –, un tempo il più grande arsenale dell'Austria Interna e oggi la più grande raccolta di armi storiche del mondo con oltre 30.000 pezzi originali. (ingresso Herrengasse)

## 3 CORTILE GENERALIHOF / 4 CORTILE HERZOGHOF

Graz è conosciuta per i suoi romantici cortili interni e seguendo il nostro itinerario ne scoprirete alcuni molto, molto belli, come il Generalihof (accesso Herrengasse nr. 9) e un po' più avanti quello della „Gemalte Haus“ (nr. 7). La facciata di quest'ultimo è un capolavoro datato 1742 del pittore barocco Johann Mayer e gli affreschi raffigurano le divinità e gli eroi della mitologia greco-romana. Il suo cortile è conosciuto come „Herzoghof“ – la corte del duca.



\* Zeughaus – L'impressionante collezione di armi e armature storiche che cela una vera e propria curiosità: una delle 7 armature complete per cavallo rimaste al mondo.

# IL CENTRO STORICO: PASSEGGIATA NEL PATRIMONIO CULTURALE.

Seguite la bella Herrengasse con i suoi numerosi caffè all'aperto e in pochi minuti arriverete alla Hauptplatz di Graz.

## 5 PIAZZA PRINCIPALE / MUNICIPIO

Il gruppo della piazza e del grande municipio forma il cuore ed il punto di riferimento del centro città. Nel mezzo della piazza si erge dal 1878 il monumento-fontana dell'Arciduca Giovanni d'Asburgo, l'illuminato principe stiriano. L'edificio del municipio con guglie, cupole e orologio domina la piazza principale Hauptplatz da fine Ottocento.

## 6 LUEGGHAUS

All'angolo Hauptplatz e Sporgasse si ammira la facciata riccamente stuccata della casa con il porticato „Luegghaus“. Non passate oltre, fermatevi ad osservare attentamente perché nel mezzo di ghirlande di fiori e di frutti si nascondono bocche e nasi umani. Il piano terra è oggi occupato dallo Swarovski Store Graz.

## SUGGERIMENTO: IL TRAM DEL CENTRO STORICO

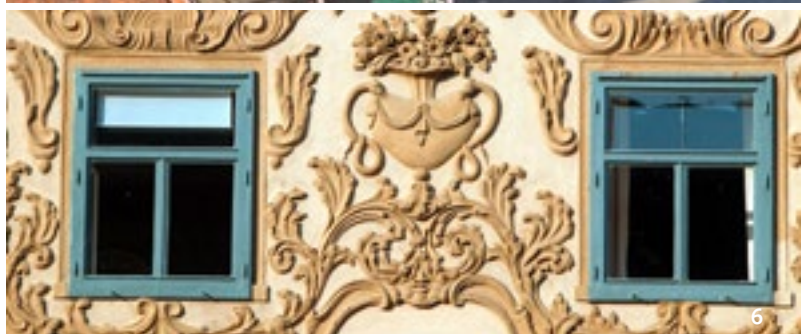
Si chiama Bim e le sue corse nel centro città sono gratuite, precisamente tra le piazze Jakominiplatz e Hauptplatz e un'ulteriore fermata in più in entrambe le direzioni. Significa che potete ad esempio viaggiare comodamente in tram fino alla Schlossbergplatz o fino alla Kunsthaus!

## 7 CORTILE DEI CAVALIERI TEUTONICI

Absolutamente da vedere è il cortile interno in stile gotico del palazzo dell'ordine dei cavalieri teutonici, completamente pavimentato con i tipici „Murnockerln“. „Gnocchi della Mur“, sono i ciottoli del letto del fiume Mur che la corrente ha levigato e arrotondato durante i secoli e che viene usato in molteplici vicoli e cortili. Il portale di pietra con la croce dell'ordine cavalleresco sulla chiave di volta risale al primo quarto del XVI secolo. (Accesso: Sporgasse 22).



5



6



5



7





## SOUVENIRS DA GRAZ

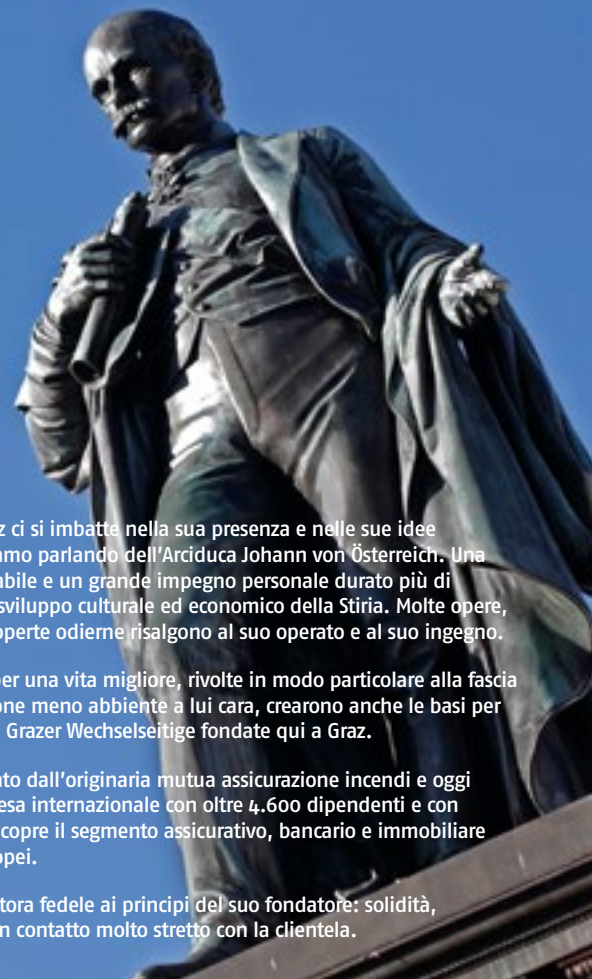
Cerchi un regalo per un amico o un parente o vorresti portare a casa con te un piccolo ricordo della tua visita a Graz?

visitGRAZ-Shop  
Herrengasse 16/Landeszeughaus  
T +43/316/8075-0  
info@graztourismus.at  
[graztourismus.at](http://graztourismus.at)

Shop  
visitgraz



# Realizziamo le vostre visioni. In tutta sicurezza.



Ovunque a Graz ci si imbatte nella sua presenza e nelle sue idee innovative: stiamo parlando dell'Arciduca Johann von Österreich. Una mente instancabile e un grande impegno personale durato più di 50 anni per lo sviluppo culturale ed economico della Stiria. Molte opere, istituzioni e scoperte odierne risalgono al suo operato e al suo ingegno.

Le sue visioni per una vita migliore, rivolte in modo particolare alla fascia della popolazione meno abbiente a lui cara, creano anche le basi per le Assicurazioni Grazer Wechselseitige fondate qui a Graz.

Molto è cambiato dall'originaria mutua assicurazione incendi e oggi siamo un'impresa internazionale con oltre 4.600 dipendenti e con un'attività che copre il segmento assicurativo, bancario e immobiliare in 13 paesi europei.

La GRAWE è tuttora fedele ai principi del suo fondatore: solidità, affidabilità e un contatto molto stretto con la clientela.

[grawe.at](http://grawe.at)

La compagnia assicurativa  
**più consigliata** in Austria



Ogni anno, 8.000 clienti di compagnie assicurative e banche in Austria vengono interpellati in uno studio indipendente (FMV Recommender Award) sulla loro soddisfazione/disponibilità a raccomandare la relativa compagnia. GRAWE è lieta di aver ottenuto il primo posto tra le compagnie assicurative nazionali per la decima volta consecutiva nel 2022. Dettagli: [grawe.at/meistempfohlen](http://grawe.at/meistempfohlen)

## IL CENTRO STORICO: PASSEGGIATA NEL PATRIMONIO CULTURALE.

Dalla piazza principale si imbecca la viuzza Sporgasse che porta in alto e che con il suo selciato antico è una delle più romantiche della città.

### 8 CHIESA STIEGENKIRCHE (non ill.)

La chiesa parrocchiale più antica della città fu documentata per la prima volta nel 1343 ed è frequentata principalmente da studenti. Questa piccola chiesa del centro storico si trova sul pendio meridionale dello Schlossberg, ben nascosta dietro le possenti mura di un ex monastero agostiniano.

### 9 PALAIS SAURAU

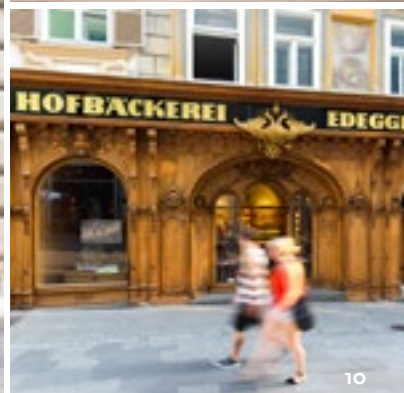
Nell'anno 1566 Pankraz von Windischgrätz fece costruire il suo grande palazzo a quattro ali proprio accanto alle mura cittadine medievali originali, oggi conosciuto come il Palais Saurau. Ma attenzione. Attacco dall'alto! Un uomo con la barba, turbante e pugnale vi sta osservando dalla grondaia con uno sguardo minaccioso. Le storie che ruotano intorno al saraceno sono più di una ma una cosa è certa: questo "pezzo d'uomo" colora uno degli edifici più belli della città.

### SUGGERIMENTO: 10 PANIFICIO EDEGGER-TAX

Percorrendo la Sporgasse in discesa, girate a sinistra nella Hofgasse e noterete subito un magnifico portale in rovere sormontato da un'aquila bicipite dorata. È il panificio di corte Edegger-Tax con specialità come i "bacetti di Sissi" o il "biscotto dell'imperatore", tramandati dai tempi della casa imperiale. Prego, entrate...

### 11\* BURG/SCALA A DOPPIA ELICA 🏰

Proseguendo per la Hofgasse si raggiunge la piazza Freiheitsplatz ed il Teatro di prosa dallo stile classicistico. Poco prima della porta Burgtor c'è a sinistra l'ingresso al Burg (Hofgasse 15). Attraversato il cortile, accanto alla scalinata Stiege III, vi troverete davanti alla Scala a doppia elica (1499), un capolavoro scultoreo del tardo Gotico. Il Burg di Graz è oggi la sede del governo regionale della Stiria.



\* La scala a doppia chiocciola – 3 piani, 3 opportunità di sorprendenti incontri, di abbandoni, di riunificazioni! Quanto romanticismo si può nascondere nella pietra!



# IL CENTRO STORICO: PASSEGGIATA NEL PATRIMONIO CULTURALE.

Lasciandovi alle spalle la porta Burgtor, seguite la via in dolce discesa della Bürgergasse. Vi condurrà ad altri “classici” di Graz.

## **SUGGERIMENTO: 12 GIARDINI PUBBLICI DEL BURG / 13 PARCO CITTADINO**

Attraverso la porta Burgtor si raggiunge l'ingresso del Burggarten e del Parco pubblico il cui epicentro è rappresentato dalla bella fontana, vista e acquistata all'Esposizione mondiale di Vienna nel 1873.

## **14 DUOMO** 🏰

Il Duomo di Graz fu costruito tra il 1438 e il 1464 come chiesa di corte per volere dell'Imperatore Federico III. Sulla facciata meridionale, a sinistra, da notare sotto una tettoia il dipinto delle 3 piaghe (peste, turchi, cavallette) che devastarono la Stiria nel famigerato anno 1480.

## **15 MAUSOLEO** 🏰

Fu l'artista di corte italiano Giovanni Pietro de Pomis a progettare per l'Imperatore Ferdinando II, reggente all'epoca dell'Austria Interna, il suo monumento funebre che sarebbe divenuto, artisticamente parlando, la tomba più sontuosa di un imperatore d'Asburgo.

**Prestate attenzione agli orari di apertura stagionali!**

## **16 SEMINARIO (non ill.)**

Quella imponente facciata rinascimentale di fronte al Mausoleo nasconde il grande cortile del Collegio dei Gesuiti (oggi seminario) nella cui ala nord fu fondata l'università dei gesuiti nel 1585 (Hofgasse 14).

## **SUGGERIMENTO: 17 CARILLON** 🏰

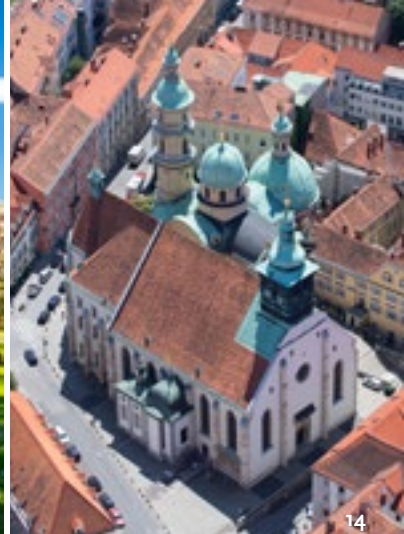
Scendete la Abraham-a-Santa Clara-Gasse se volete divertirvi al suono del carillon nella piazza Glockenspielplatz. Ogni giorno alle ore 11, 15 e 18 si aprono le due finestre e esce una coppietta di legno intagliato che indossa il tipico costume della regione e che si muove al ritmo del carillon.

## **18 PIAZZE MEHLPLATZ E FÄRBERPLATZ**

Guardate dove siete! Un locale dopo l'altro! Camminate tra le facciate rinascimentali e barocche, fino agli ippocastani e guardate ora in alto: lo vedete il riuscito contrasto tra le case storiche e la modernità del Café M1, esempio della scuola di architettura grazeze? È il cosiddetto “triangolo delle Bermuda” di Graz, perchè si sa, se si alza il gomito...



13



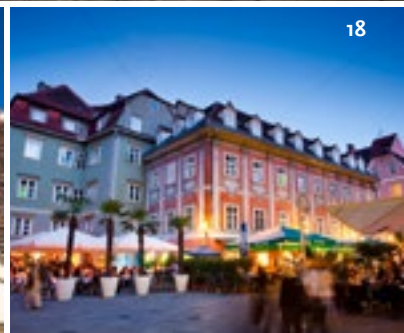
14



15



17



18



## IL CENTRO STORICO: PASSEGGIATA NEL PATRIMONIO CULTURALE.

Ripercorrendo le piazze Mehl- e Glockenspielplatz, prendete la Enge Gasse e raggiungerete la elegante Stempfergasse. Sentite un leggero languore allo stomaco? Ancora un piccolo sforzo, fra qualche istante sarete al mercato contadino.

### 19 VIA STEMPFERGASSE (non ill.)

Questa via è una delle più esclusive di Graz per lo shopping, con boutiques stravaganti e griffe internazionali. Qui ha vissuto anche Giovanni Keplero! Entrate nel bellissimo cortile del civico 6 e poi, di ritorno sulla Herrengasse, girate a sinistra.

### 20 CHIESA PARROCCHIALE (non ill.)

L'alto campanile barocco appartiene alla chiesa Stadtpfarrkirche zum hl. Blut, la cui storia racconta delle origini che sono da trovare in una piccola cappella gotica al centro del quartiere ebraico abbandonato. Diventa in seguito chiesa conventuale dei domenicani, poi parrocchia nelle nuove vesti barocche e neogotiche. La storia prosegue con i danni subiti dai bombardamenti della seconda guerra mondiale e con le nuove vetrate del coro con le immagini di Hitler e Mussolini.

### 21 OPERA GRAZ

Risalite la bella Herrengasse e poi alla fontana girate a sinistra nella via Opernring. Il teatro Opernhaus fu progettato dalla famosa coppia di architetti Helmer e Fellner nel 1899. Con la scultura d'acciaio di Hartmut Skerbisch "Spada di luce" di fianco all'Opera, simbolo di tolleranza e di apertura, vi trovate davanti ad un'ulteriore testimonianza dell'ambiguità di Graz, l'eccitante incontro tra tradizione e contemporaneità.

### 22 MERCATO KAISER-JOSEF-PLATZ

Dietro il teatro c'è la piazza Kaiser-Josef-Platz, dove si tiene il più grande mercato contadino della città. Qui, gli agricoltori della regione vendono direttamente al consumatore ciò che producono: frutta, verdura, fiori, piante, olio di semi di zucca, pane, affumicati e molto altro ancora. Un vero spettacolo dei sensi. (lun – sab, dalle ore 6 alle ore 13)

### SUGGERIMENTO: OLIO DI SEMI DI ZUCCA DA PORTARE A CASA

L'olio di semi di zucca, conosciuto anche come "oro nero" della Stiria, è gustoso e salutare, eccellente su insalate, ideale per impreziosire piatti e si abbina addirittura al gelato alla vaniglia – avete letto bene! Acquistate una bottiglietta al mercato contadino.



21

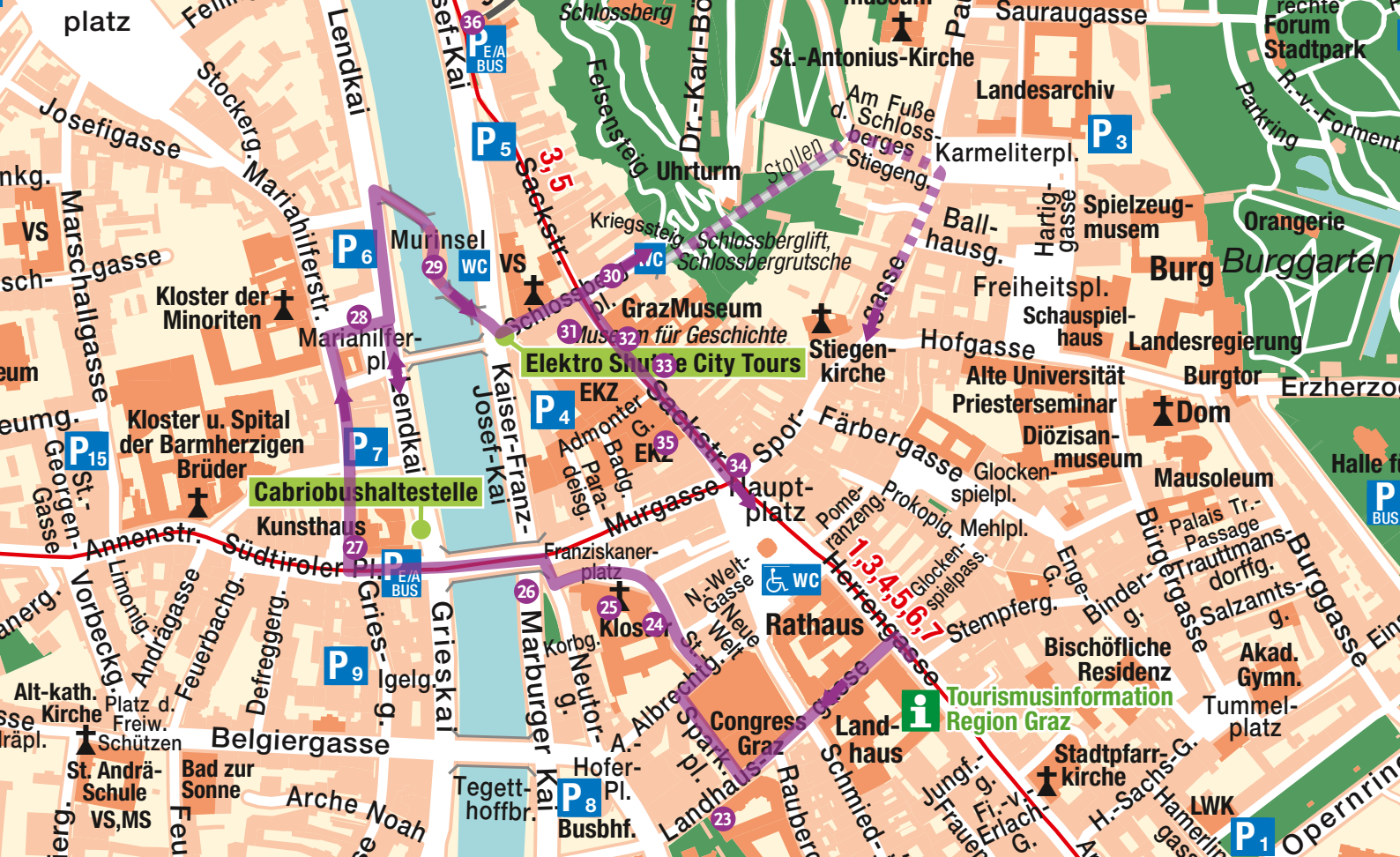


21



22





## GRAZ STORICA E GRAZ MODERNA: OLTRE IL MUR E RETOUR.

L'emozionante contrasto tra la tradizionalità di Graz e la sua inclinazione al moderno. Dal mega evento “Capitale europea della cultura” sono rimasti i progetti più clamorosi. Anche per questo itinerario il punto d’inizio ideale è davanti all’Ufficio Informazioni Turistiche, Herrengasse 16, oppure nella piazza principale.

Prendiamo la riva sinistra del fiume: vicoletti stretti stretti nei quali non entra mai il sole, negozietti, un misto di aromi e profumi, piazze aperte e soleggiate, vivaci caffè di strada.

La gioiosa – di netto stampo mediterraneo – parte della città. Bastano pochi passi sui ponti del Mur – il fiume che divide Graz – che il contrasto più volte citato vi coinvolge e travolge: dal 2003, l’anno che ha visto Graz Capitale europea della cultura, il futuro qui è di casa; la bizzarra Kunsthaus “friendly alien” si è accovacciata pacificamente nel mezzo delle antiche case del vicinato e si sente anche a suo agio. I grazesi si sono affezionati a questo corpo molto singolare e lo vedono già come il loro nuovo secondo simbolo della città: quella conchiglia galleggiante nel fiume che collega le due rive.



# GRAZ STORICA E GRAZ MODERNA: OLTRE IL MUR E RETOUR.

Dalla Herrengasse alla piazza principale e da lì al quartiere dei francescani il passo è breve. Fatelo a sinistra, lungo il vicoletto stretto e ombroso che si chiama Franziskanergasse.

## 23 QUARTIERE JOANNEUM

Il Quartiere Joanneum non rappresenta soltanto il nucleo centrale del secondo complesso museale più grande d'Austria, ma offre anche significative prospettive urbanistiche nel centro di Graz.

## 24\* QUARTIERE DEI FRANCESCANI

È conosciuto anche con il nome "quartiere dei vitelli" in riferimento alle molte botteghe dei macellai che ancora oggi come allora vendono carni ed insaccati. È un luogo alla moda per giovani e meno giovani dove si respira aria mediterranea, sia sulle facciate dei bei palazzi sia nelle specialità gastronomiche: italiane o stiriane che siano...

## 25 CHIESA DI SAN FRANCESCO

Così come la Torre dell'Orologio, anche il campanile barocco della chiesa di San Francesco è un segno marcante nella silhouette del centro storico. A sud-ovest della piazza, in posizione strategica a ridosso delle mura cittadine, si erge l'alto campanile che nel Seicento subì la conversione in torre civica per ordine del governo cittadino. Alla gotica chiesa di Maria Assunta si affianca il monastero, il più antico della città, costruito nel 1239 per l'ordine dei frati minori.

## SUGGERIMENTO: 25 CHIOSTRO DI SAN FRANCESCO

Entrate nel monastero. Il chiostro gotico vi condurrà al gioiello storico-artistico della cappella di San Giacomo. Il giardinetto interno è un luogo di pace e di tranquillità che offre una tregua alla frenesia del centro lì accanto.

## 26 LUNGOFIUME MURPROMENADE (non ill.)

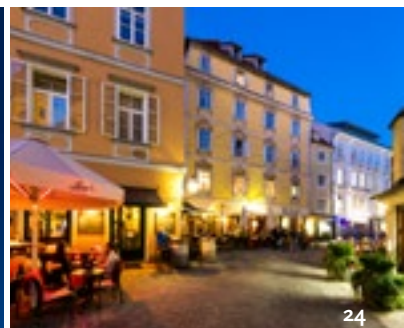
Dalla piazza Franziskanerplatz occorrono solo alcuni passi per raggiungere il ponte Hauptbrücke. Noterete subito la scala che scende verso il lungofiume Murpromenade, luogo ideale per fermarsi un attimo e riposare o anche per rinfrescare i piedi nelle acque del Mur. Il lungofiume è un luogo ricreativo nel contesto urbano molto amato dai cittadini.



23



25



24



25

\* Tour culinario della birra da maggio a settembre. Passeggiata guidata per il centro divertente ed informativa arricchita da molti assaggi. Imparate con noi la differenza che c'è tra „Pffiff“, „Seitl“, „Bicchiere“ e „Boccale“.

## GRAZ STORICA E GRAZ MODERNA: OLTRE IL MUR E RETOUR.

È ora di attraversare il ponte principale, la Hauptbrücke. Raggiunta l'altra riva, vi trovate di fronte al secondo simbolo della città, la Kunsthaus.

### 27\* KUNSTHAUS GRAZ 🏠

Furono i 2 architetti Peter Cook e Colin Fournier a progettare questa spettacolare costruzione terminata nell'autunno 2003. Lo spettacolo è creato anche dal gioco visivo del nuovo corpo sulle rive del fiume che fronteggia l'antica torre dell'Orologio sullo Schlossberg.

All'interno, oltre ad interessanti esposizioni temporanee (chiuso il lunedì), ci sono un bar ristorante e la "Camera Austria" con interessanti mostre fotografiche.

### 28 PIAZZA MARIAHILFERPLATZ

Il Palais Thinfeld dopo un delicato restauro è diventato un "Artcluster", sede della Casa dell'architettura e del Circolo artistico di Graz. Si trova all'angolo con la Mariahilfstraße e conduce alla piazza omonima. La chiesa e santuario di Mariahilf, con il monastero dei frati minori e il centro culturale annessi, fu costruita agli inizi del Seicento e nel 1742 sono state aggiunte le due torri campanarie ai fianchi della nuova facciata.

### 29 ISOLA NEL FIUME MUR – MURINSEL 🏠

L'altro bizzarro simbolo della città, l'isola galleggiante sul fiume Mur, concepita dall'artista newyorkese Vito Acconci in occasione dell'anno della cultura 2003, è in verità un delizioso bar e anfiteatro a forma di conchiglia, collegata alle due rive attraverso due pontili.

### SUGGERIMENTO:

La Graz Card: Scopri Graz in modo comodo e conveniente! Esplora Graz in 24, 48 o 72 ore in modo confortevole in bus, treno o tram e scopri molte attrazioni gratuite. La Graz Card è ideale per scoprire la città in famiglia: 2 bambini sotto i 15 anni sono compresi in ogni Graz Card.



27



28



28



29

\* "Noozles" si chiamano quegli strani oblò in alto della Kunsthaus. Alcuni di loro fungono da sorgente di luce.



# GRAZ STORICA E GRAZ MODERNA: OLTRE IL MUR E RETOUR.

Attraversate ora il ponte pedonale Mursteg.  
Conduce direttamente alla via Sackstraße e alla piazza  
Schlossbergplatz dalla quale avete la vista migliore sullo  
Schlossberg e sulla sua scalinata panoramica.

## 30 PIAZZA SCHLOSSBERGPLATZ

Camminate fino alle entrate delle 2 gallerie. A destra si trova l'edificio più antico documentato della città, il Reinerhof, risalente al 13° secolo. Come rivela il nome, era di proprietà dei monaci di Rein. Gli scalini dello Schlossberg sono solo una delle 4 possibilità per salire sulla cima della collina di Graz e furono alcuni prigionieri della prima guerra mondiale a ricavare i 260 scalini dalla dura roccia dolomitica.

## 31 PALAIS ATTEMS

Dal lontano 1702 il Palais Attems, con le sue imponenti dimensioni, impreziosisce la via Sackstraße. La famiglia, proprietaria fino al 1962, non ha apportato all'edificio grandi cambiamenti e Graz ha quindi con il Palais Attems un prezioso ed originale palazzo barocco (le sale interne non sono aperte al pubblico).

## 32\* GRAZ MUSEUM

Il Graz Museum è il museo storico-culturale della città di Graz, le cui collezioni e mostre si occupano sia della storia passata che del presente della città. Qui vengono trattati temi come la varietà, la storia dei generi e lo sviluppo della città ma anche l'architettura, la religione, l'arte e la cultura vengono messi a fuoco.

## 33 MUSEO DI STORIA

La varietà delle collezioni storico-culturali.

La nuova sede espositiva mostra la ricchezza della collezione, fondata nel 19° secolo col fine di documentare le epoche culturali della Stiria a partire dall'alto Medioevo. Ad oggi la mostra conta più di 35.000 pezzi. Circa 2000 strumenti musicali, mobili, capi di abbigliamento da donna, da uomo e da bambino, riconoscimenti e medaglie, libri modello, tappeti, mattonelle, busti, serrature, lampade, croci funerarie, coppe e vasi vengono presentati come un fitto collage di migliaia di oggetti su una superficie di circa 450 m<sup>2</sup>.



\* L'esposizione permanente al GrazMuseum „360 GRAZ – la città di tutte le epoche“. Scegliete voi stessi in tutta tranquillità il vostro personale approccio alla storia di Graz.

## GRAZ STORICA E GRAZ MODERNA: OLTRE IL MUR E RETOUR.

Si prosegue per la Sackstraße in direzione Hauptplatz dove vari antiquari e negozietti dell'usato stuzzicheranno la vostra curiosità. Se alzate lo sguardo scorgerete l'imponente Municipio.

### 34 SACKSTRASSE (non ill.)

La Sackstraße, il delizioso prolungamento della Herrengasse, è per gli insider il miglio dell'arte, il fulcro artistico di Graz. Antiquari, gallerie, gioiellerie, atelier, musei, laboratori d'artigianato a partire dalla Hauptplatz fino alla funicolare dello Schlossberg. Arte moderna ed antica, artigianato artistico e popolare: l'atmosfera un po' segreta della Sackstrasse unita alla vena commerciale più tradizionale sprigiona quel certo fascino che fa del miglio dell'arte un'attrazione in più.

### 35 KASTNER & ÖHLER

A Graz Kastner & Öhler è un'autentica istituzione: entrate nei grandi magazzini più belli d'Austria, tradizionali e allo stesso tempo super moderni, premiati anche internazionalmente. 6 piani complessivi con una superficie di 20.000 m<sup>2</sup> per la più vasta offerta di articoli di moda in Austria! Dalla terrazza del 6° piano vi sorprende la vista impareggiabile del vicino Schlossberg e dei tetti storici del centro storico. Qualche passo in più e siete sullo Skywalk, sospesi a mezz'aria per toccare con un dito la Torre dell'orologio...

### 36 FUNICOLARE DELLO SCHLOSSBERG (immagine di pag. 31)

La si raggiunge attraversando la piazza principale Hauptplatz e percorrendo tutta la Sackstraße fino alla via Kaiser-Franz-Josef-Kai. Dalla stazione a valle, da oltre 100 anni i vagoni si arrampicano con una pendenza del 61%! (Sono validi i biglietti dei mezzi pubblici di Graz.)

### SUGGERIMENTO: L'ASCENSORE DELLO SCHLOSSBERG

(immagine di pag. 37)

La praticità di salire sul monte del castello in modo veloce, comodo e anche insolito è rappresentata dall'ascensore di vetro. La soluzione altamente estetica dell'ascensore costruito negli interni del monte è veramente ideale quando si ha fretta o quando non si ha voglia di usare le gambe. Le cabine di vetro permettono la vista eccitante della roccia del monte illuminata durante la corsa.

Allo Schlossberg è dedicato il nostro itinerario seguente.



Il più bel  
centro  
moda  
dell'Austria

Sackstrasse 7-13, 8010 Graz (presso Hauptplatz – piazza centrale)  
Dal lun. al ven. dalle 9:30 alle 18:30 | sab. dalle 9:30 alle 18:00

Ci trovi anche comodamente a casa tua sotto

[WWW.KASTNER-OEHLER.AT](http://WWW.KASTNER-OEHLER.AT)





## SCHLOSSBERG: SOPRA I TETTI DELLA CITTÀ.

Il nostro terzo itinerario vi conduce sullo Schlossberg. La fatica della salita, qualunque essa sia, sarà appagata dal meraviglioso belvedere sui tetti rossi antichi del centro storico. Il 3° itinerario inizia dalla piazza Schlossbergplatz.

Quale città, oltre a Graz, può vantarsi di avere una montagna boscosa percorribile – e meravigliosa – nel cuore del centro storico? Lo Schlossberg attira le persone: in primavera con il verde fresco e i primi raggi di sole; in estate con l'ombra regalata dagli alberi e con

spettacoli all'aperto; in autunno con la sua splendida tavolozza di colori. In inverno poi potrete sfuggire qui al grigiore. Una volta in cima, c'è molto da scoprire e una magnifica vista da godere sui tetti di tegole rosse, le colline e le montagne circostanti. Le giovani coppie di innamorati notano un pò meno tutto questo splendore – la piazza è ancora considerata il luogo d'incontro romantico numero uno. Ma vale sicuramente la pena dare un'occhiata in giro: già solo la torre dell'orologio è una curiosità in sé. Le lancette infatti sono invertite, cosa che ha causato a molti visitatori un pò di confusione!

## SCHLOSSBERG: SOPRA I TETTI DELLA CITTÀ.

Ci sono molte possibilità per scalare i 123 metri dello Schlossberg: con la funicolare, con l'ascensore di vetro all'interno della collina, a piedi sugli scalini o dalla piazza Karmeliterplatz.

### SULLO SCHLOSSBERG

È stato un piccolo castello su una roccia della collina che oltre 1000 anni fa ha dato alla città il suo nome. La slava Gradec (piccolo castello) divenne in seguito Graz. A partire dal 1544 subì l'ampliamento e la trasformazione in una grande fortezza rinascimentale su progetto dell'italiano Domenico dell'Aglio. Gli annali citano questo maniero come il più possente di tutti i tempi. Nemmeno Napoleone riuscì a conquistarlo ma quando nel 1809 occupò Vienna, Graz dovette arrendersi e la fortezza venne smantellata in concordanza col trattato di pace. Rimasero solo la Torre Campanaria e la Torre dell'Orologio, risparmiata in seguito al pagamento di un alto riscatto.

### 37\* TORRE CAMPANARIA

La vostra prima tappa è la Torre Campanaria del 1588 che contiene la più famosa campana di Graz, la "Liesl". È incerta l'origine del nome, forse una prima cappella dedicata alla Santa Elisabeth? O dalla parola "Verlies" (le segrete dei sotterranei della torre che erano la prigione più atroce della fortezza). La campana pesa quasi 5 tonnellate e c'è voluto il grande ingegno di 2 fabbri per metterla in movimento tramite un meccanismo speciale.

### 38 PALCOSCENICO KASEMATTEN

Sapete che cosa erano le Kasematten? Erano i magazzini sotterranei che fungevano anche da prigioni. Oggi invece è uno scenario molto suggestivo per rappresentazioni estive di concerti e opere. Seguite il sentiero che affianca la Torre Campanaria se volete raggiungere il belvedere dello Schlossberg e la porta gotica.



\* La campana Liesl costruita nel 1587 suona 3 volte al giorno: alle 7, alle 12 e alle 19, con 101 rintocchi per ricordare che fu fatta fondendo 101 palle di cannoni turche.



# SCHLOSSBERG: SOPRA I TETTI DELLA CITTÀ.

Avrete sicuramente notato che lo Schlossberg di Graz è percorso da una vasta rete di sentieri. Ma qui non servono grandi sforzi per arrivare ai singoli punti d'interesse.

## 39 PORTA GOTICA (non ill.)

L'antica "Porta Posteriore" scoperta solo nel 1982 conduceva all'interno del castello medievale dal serraglio. Si trattava di una torre a merli con 2 porte ad archi, una delle quali, quella esterna è ora davanti a voi. Nel 1894 la parte superiore della collina fu riadattata a Belvedere. La porta gotica fu riportata alla luce e resa accessibile al pubblico solo negli anni 1998–2001.

## 40 LEONE HACKHER

Il leone di bronzo ci ricorda il coraggio dell'ultimo difensore dello Schlossberg, il barone Franz Xaver Hacker zu Hart, che nel 1809, con una manciata di uomini, tenne testa all'esercito francese. La città ha voluto ricordarlo e onorarlo con una statua di leone. Al centro del parco noterete la grande cisterna per l'acqua, costruita nel Cinquecento per contenere fino a 900.000 litri d'acqua.

## 41 GRAZ MUSEUM SCHLOSSBERG

Il nuovo Graz Museum Schlossberg apre le porte alla storia del colle della città di Graz. Aperto tutto l'anno e in parte allestito come museo all'aperto, questo museo è il primo indirizzo per i visitatori dello Schlossberg. Nel Graz Museum Schlossberg i visitatori ottengono informazioni e indicazioni di natura storica e topografica. Questo nuovo museo è adatto alle famiglie e spiega la storia dello Schlossberg e il suo significato per Graz con metodi contemporanei.

## 42 BASTIONE DEI CANNONI – KANONENBASTEI

Scendendo dalla collina e passando nuovamente per la Torre Campanaria, raggiungete il bastione dei cannoni, dove quattro antichi cannoni ricordano l'occupazione francese della città e della fortificazione sullo Schlossberg sotto l'Imperatore Napoleone.



# SCHLOSSBERG: SOPRA I TETTI DELLA CITTÀ.

Lasciamo la cima dello Schlossberg per arrivare al simbolo della città. Ma prima vi attendono altre cose interessanti.

## 43 PAVILLON CINESE

Il gazebo dallo stile orientale venne aggiunto nel 1890 in sostituzione al romanico pergolato. Quella sedia di pietra conosciuta come “la sedia del vescovo” è secondo la leggenda il luogo dove nel 1796 il vescovo conte Nádasdy si accasciò e morì dopo una prigionia durata 40 anni. Sul retro della pietra, si possono ancora riconoscere malgrado i segni del tempo, delle vecchie incisioni gotiche.

## SUGGERIMENTO: 44 POZZO DEI TURCHI

Per provvedere al fabbisogno di acqua potabile anche nel caso di lunghi periodi di assedio, fu scavato negli anni 1554–1558 un pozzo profondo 94 metri che raggiungeva il letto del fiume Mur. Il suo nome odierno gli fu dato nell'Ottocento, legato molto probabilmente alla circostanza che ai lavori di scavo del pozzo parteciparono anche prigionieri turchi.

## 45 BAR CAFFÈ STARCKE HAUS

Nell'anno 1575 ai piedi del bastione delle stalle, venne costruita la polveriera della fortezza, distrutta dai francesi nel 1809. Qualcuno ha avuto poi la bella idea di piantare la vite sul terreno sottostante e di costruire la casa del vignaiolo sulle rovine della polveriera. Il suo nome tuttavia si collega all'attore di prosa Gustav Starcke che trascorse qui diversi anni. Oggi è un ristorante la cui terrazza offre una splendida vista sulla città.

## 46\* TORRE DELL'OROLOGIO 🕒

Ora siete finalmente arrivati all'amato simbolo della città. Anche se l'orologio della torre alta 28 metri segna l'ora precisa, è facile perdere il senso del tempo in un posto così romantico e poi con questa vista sulla città... In origine era una torre incorporata nel sistema di difesa del castello medievale. Nel 1560 fu trasformata in torre dell'orologio e il meccanismo attuale è del 1712. Il corridoio di legno intorno era la postazione per scorgere dall'alto possibili incendi. Girate tutt'attorno alla torre: noterete 3 campane e 3 grandi stemmi asburgici.



*\* Ma gli orologi di Graz vanno diversamente? No. Il fatto che originariamente gli orologi avevano solo una lancetta, lunga per le ore, e che quella dei secondi fu aggiunta solo molto più tardi, spiega il mistero delle lancette invertite.*



# SCHLOSSBERG: SOPRA I TETTI DELLA CITTÀ.

Quante storielle ruotano intorno allo Schlossberg!  
Una è vera di sicuro: i giovani grazesi si scambiano  
qui il loro primo bacio.

## 47 RITORNO AL CENTRO STORICO/SCALINATA

Per ritornare nel centro storico avete tre varianti: il comodo ascensore di vetro, la via Weldenstraße che termina sulla bella piazza Karmeliterplatz per poi proseguire lungo la Sporgasse, o il romantico sentiero che entra nei magnifici giardini Herberstein e che poi si immette nei 260 scalini.

## 48 GIARDINI HERBERSTEIN

Nel 1930 i giardini fino allora privati di Herberstein furono resi accessibili al pubblico dagli scalini e ribattezzati i “giardini pendenti di Graz”. Le terrazze coltivate con piante tipiche dell'area mediterranea (come fichi, limoni, ginkgo e glicini) sono tra gli esempi più belli di architettura botanica del periodo tra le 2 guerre mondiali.

## 49 IL SISTEMA DI TUNNEL NELLA COLLINA (senza foto)

Durante la Seconda guerra mondiale, all'interno del monte del castello, è stato realizzato un esteso sistema di gallerie che serviva da rifugio antiaereo per 40.000 persone. Alcuni di questi tunnel sono oggi ancora in uso; per esempio, come percorso pedonale attraverso la collina dallo Schlossbergplatz al Karmeliterplatz, o come accesso all'“Ascensore di vetro” o al „Dom im Berg”, una sala eventi sotterranea. Anche il trenino delle fiabe di Graz nello Schlossberg utilizza parte del vecchio sistema di tunnel.

## 50 SLO SCIVOLO E

### THE FLIGHT GRAZ 4D, L'EMOZIONE DEL CINEMA

Con i suoi 64 metri, lo scivolo nello Schlossberg è il più alto scivolo sotterraneo del mondo. Lo scivolo, lungo 175 metri, scende rapidamente per circa 40 secondi, tra curve in sensi di rotazione diversi e offre un'esperienza speciale a grandi e piccini. Nella sala che ospita „The Flight Graz 4D”, i visitatori vengono portati in un emozionante volo con il drone dalla prospettiva di una mosca a vedere più di 25 attrazioni della città. Attraverso il movimento dei sedili e agli effetti come vento, nebbia, bolle di sapone e acqua è possibile vivere Graz come mai prima d'ora.



## RISTORANTI SULLO SCHLOSSBERG

In alto sopra la città potete lasciarvi conquistare da una gastronomia di prima qualità: i ristoranti sullo Schlossberg sono uno dei punti d'incontro preferiti dai grazesi e non solo.

L'EMOZIONE DEL CINEMA IN 4D  
**GRAZ IN VOLO**  
VIVILA CON TUTTI I SENSI!



LO SCIVOLO  
INDOOR PIÙ  
GRANDE  
DEL MONDO!

[schlossberggrutsche.at](http://schlossberggrutsche.at)  
[slidegraz.com](http://slidegraz.com)



## LA GRAZ CARD

Esplora Graz in 24, 48 o 72 ore

Scopri molte attrazioni gratuitamente e in modo confortevole con il bus, il tram o il treno. Da aprile 2023 approfitta di ulteriori sconti in ancora più musei e attrazioni. Ideale per le famiglie: per ogni card sono compresi 2 bambini fino ai 15 anni.

[graz-card.com](http://graz-card.com)

# GRAZ CARD

24 h

48 h

72 h

Mezzi pubblici,  
Musei,  
Schlossberg  
e di più ancora



GRAZ



## ESCURSIONI FUORI PORTA.

Vi proponiamo alcune interessanti mete distanti solo pochi minuti dal centro città, da raggiungere facilmente anche con i mezzi pubblici.

### 51\* IL CASTELLO DI EGGENBERG 🏰

Nel 1625 il principe Johann Ullrich von Eggenberg fece costruire un castello basato sulla simbologia macrocosmica dove le 4 torri rappresentano le stagioni, le 12 porte i mesi e le 365 finestre i giorni. Esso fa parte della rete museale dello Joanneum e, oltre al piano nobile, sono notevoli anche la galleria d'arte antica (Alte Galerie), la collezione numismatica e il giardino dei pianeti nel vasto parco. Il castello è Patrimonio mondiale UNESCO!

**Prestate attenzione agli orari di apertura stagionali!**

(tram nr. 1, fermata Schloss Eggenberg)



51

### 52 BASILICA DI MARIATROST

La Basilica di Mariatrost venne eretta a partire dal 1714 probabilmente dagli architetti Andreas e Johann Georg Stengg. Il pezzo forte della Basilica è costituito da una statua della Vergine: dei suoi miracoli si sparse la voce, attirando numerosi pellegrini, già nel 17. secolo. (Tram nr. 1, capolinea Mariatrost).

### 53 ATENEI DI GRAZ

Sono circa 40.000 gli studenti che popolano Graz e le sue 4 Università, di cui la più nota è la Karl-Franzens-Universität. Dall'ateneo Erzherzog-Johann (Il Politecnico) sono usciti ed escono ancora architetti di fama mondiale e l'Accademia di Belle Arti vanta la sezione Jazz più antica d'Europa.

### 54 GIARDINO BOTANICO, SERRE

Nel mezzo del distretto elegante delle ville, nella Schuberstraße, si intrecciano e si sovrappongono 3 serre paraboliche a cilindro in acrilico. La loro favorevole posizione e inclinazione permettono la crescita rigogliosissima di piante provenienti da 4 zone climatiche diverse. (tram n. 1, fermata Hilmteich/Botanischer Garten)

### 55 HILMTEICH / LEECHWALD (non ill.)

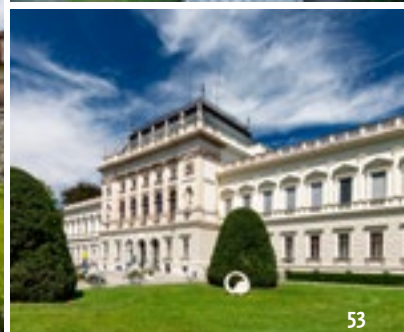
Quale attività preferite? Un romantico giro in barca? Un'arrampicata nel Parco allestito? Oppure preferite esplorare i sentieri del bosco in comode scarpe da corsa? Sia il laghetto dell'Hilmteich che l'attiguo bosco del Leechwald offrono svariate possibilità di intrattenimento. (Tram nr. 1, fermata Hilmteich)



52



54



53

\* Vi sembra di riconoscere il Castello Eggenberg? Chiaro. Funge spesso da set cinematografico per produzioni di lingua tedesca.

# ESCURSIONI FUORI PORTA.

Architettura moderna, arte sacrale o rovine medievali. Le destinazioni fuori porta di Graz sono l'ideale per una breve evasione.

## **56 CHIESA LEECHKIRCHE (non ill.)**

La Chiesa Leechkirche è la più antica chiesa mariana di Graz e una delle più vecchie costruzioni in stile primo gotico in Austria. Particolarmente degne di nota sono le vetrate nel coro (Bus nr. 31, fermata Zinzendorfgasse).

## **57 LE ROVINE DI GÖSTING (non ill.)**

Del fiero castello medievale distrutto da un incendio nel 17. secolo sono rimaste oggi solo la cappella e la torre. La torre ospita un piccolo museo e una taverna. (Bus nr. 40, capolinea Gösting + 20 minuti a piedi, attualmente chiuso!)

## **58 VIA CRUCIS KALVARIENBERG**

La roccia "Austein" alla fine della Kalvarienbergstraße accanto alla sponda del fiume Mur, è una roccia dolomitica come lo Schlossberg. Fu Johann Stengg nel 1629 a erigere la chiesa attorno all'altare scolpito nella roccia. Sulla roccia Kalvarienberg troverete la rappresentazione scenica all'aperto della passione di Cristo più grande e significativa di questo genere. (tram n. 1, 3, 6, 7 fino alla fermata Roseggerhaus, cambio con l'autobus n. 67 fino alla fermata Schippingerstraße)

## **59 SCHELL COLLECTION – MUSEO DELLE CHIAVI E DELLE SERRATURE**

La chiave della felicità – la troverete qui? Tutto è possibile! Ad ogni modo la Schell Collection è un luogo che vi affascinerà, 3 piani che conservano in Austria il maggior numero di chiavi, serrature, scricgni, cassette e lavori in ghisa e ferro battuto e il museo tematico di questo genere più grande al mondo. (autobus n. 40, fermata Zeilergasse)

## **60 NOVA-AIR**

Una cosa unica al mondo – 2 aerei sul tetto! Il Boeing 727-200 è adibito a ristorante come „Restaurant Boeing“ e può essere visitato fino nei minimi dettagli. Il secondo aereo, il russo Iljuschin Il-62M, è diventato un ristorante e bar in stile anni '80. Oltre ai cocktail alla moda e alla terrazza con vista sullo Schlossberg, anche questo aereo offre agli ospiti una "finestra cockpit". Ingresso libero! (Bus nr. 40, 52, 67, parcheggio in loco)